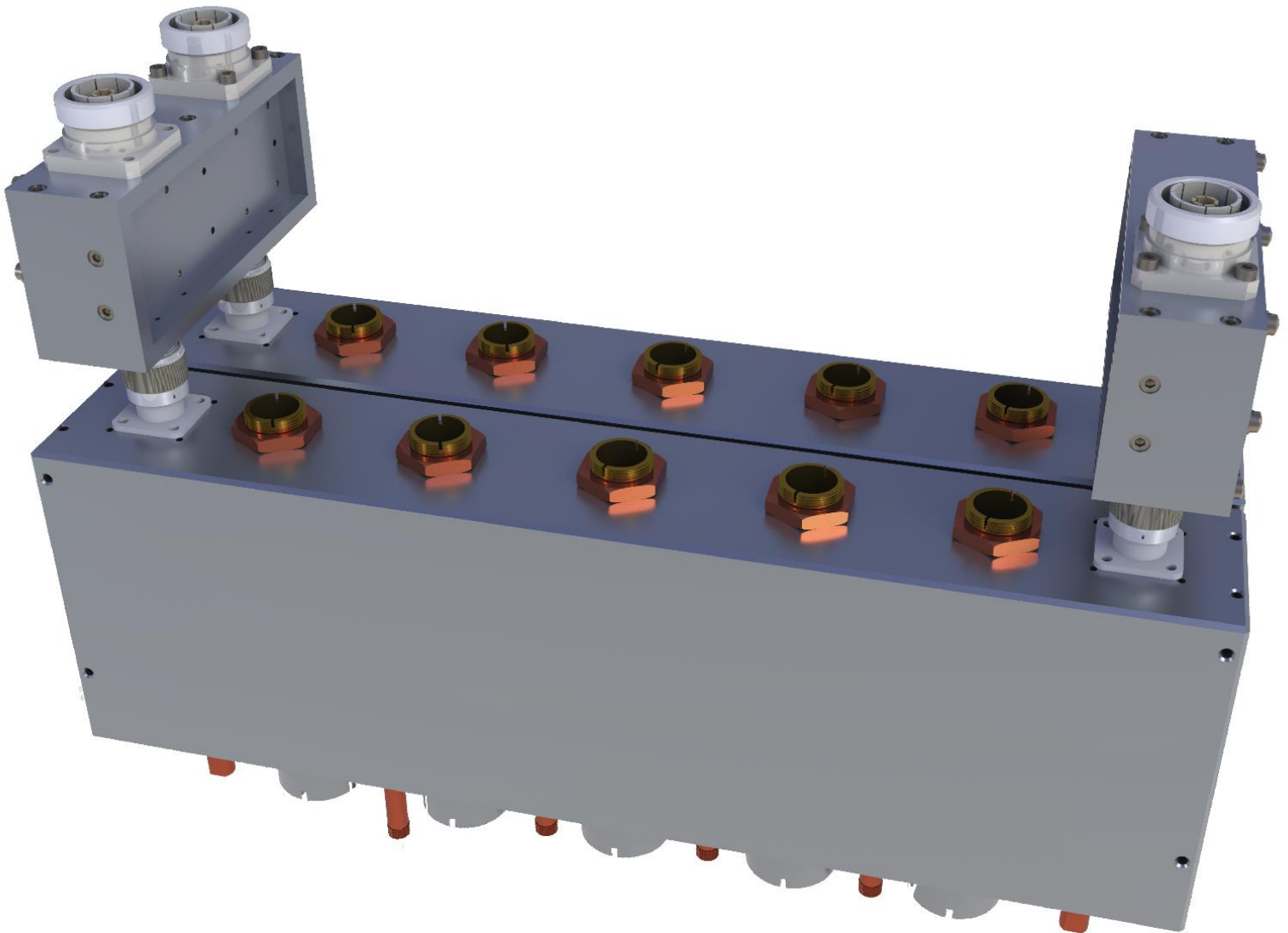


## MOD GV 40397

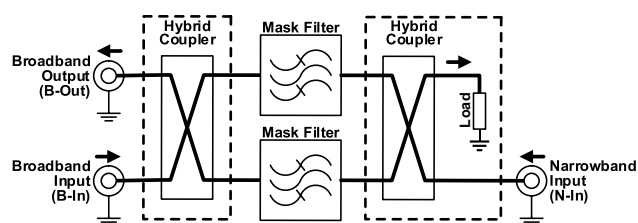
CIF Combiner

Combinador com Filtro de Impedância Constante  
600 Watts DTV ISDB-T UHF



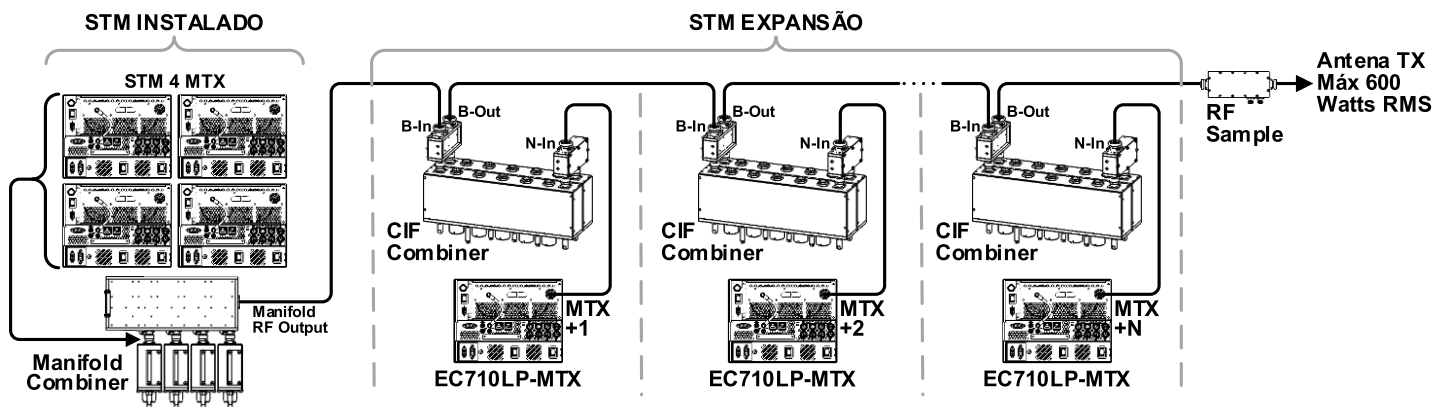
## MOD GV 40397 CIF Combiner

O CIF (Constant Impedance Filter) Combiner é uma estrutura balanceada com dois filtros de máscara idênticos e dois acopladores híbridos. Com uma entrada Narrowband filtrada pela máscara de canal com impedância constante e outra entrada Broadband. Os combinadores CIF oferecem a máxima versatilidade e desempenho para combinação em cadeia, inclusive de canais adjacentes.



## Aplicação

Ideal para expansão de canais para o STM – Sistema de Transmissão Multicanal:



## Características Técnicas

### Gerais

<b>Frequência de Operação</b>	470 MHz à 698 MHz (Canal 14 ao Canal 51)
<b>Largura de Banda</b>	6 MHz
<b>Insertion Loss @ FC</b>	1,2 dB @ 470 MHz (Mín.) 1,5 dB @ 698 MHz (Máx.)
<b>Channel Loss @ BW = 5,58 MHz</b>	1,3 dB @ 470 MHz (Mín.) 1,6 dB @ 698 MHz (Máx.)
<b>Return Loss @ FC = ±2,79 MHz (S11)</b>	-22 dB (típico) -20 dB (mínimo)
<b>Potência Máxima de Operação</b>	Narrowband Input – 75 Watts Broadband Input – 525 Watts Broadband Output – 600 Watts

### Entradas

<b>Quantidades</b>	01 Narrowband (Filtrada) 01 Broadband
<b>Conector / Impedância de Entrada</b>	DIN 7/16" - Fêmea / 50 Ω

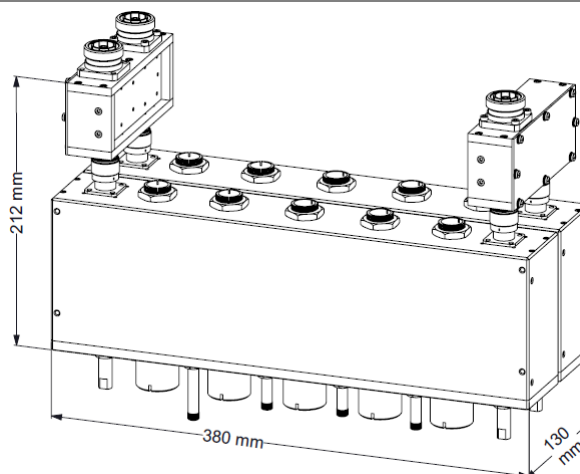
### Saída

<b>Quantidades</b>	01 Broadband
<b>Conector / Impedância de Entrada</b>	DIN 7/16" - Fêmea / 50 Ω EIA 7/8" - Fêmea / 50 Ω

### Características de Ambiente de Funcionamento

<b>Altitude de Operação</b>	Até 2500 metros <sup>1</sup> acima do nível do mar
<b>Temperatura ambiente de operação</b>	0 °C a + 45 °C (+25°C recomendado)
<b>Umidade relativa</b>	0 a 95 % sem condensação

### Dimensões



## KOKUSAI DENKI Electric Linear S/A

Avenida Frederico de Paula Cunha, 1001 – Maristela  
Santa Rita do Sapucaí – MG – Brasil – CEP: 37536-162  
Telefone: +55(35) 3473-3473  
www.lineardenki.com.br  
www.kokusai-denki.com.br

©Copyright 2025 KOKUSAI DENKI Electric Linear S/A. Todos os direitos reservados.

A marca Linear Denki e os produtos mencionados neste documento são marcas registradas de propriedade exclusiva da KOKUSAI DENKI Electric Linear S/A. As especificações dos produtos estão sujeitas a alterações sem aviso prévio. As imagens apresentadas têm caráter meramente ilustrativo.

REV02 – JANEIRO/2025